

Manual de usuario cuenta de correo ARQCOADE mediante página web

Abriremos un navegador de Internet.

En la barra de dirección ponemos cualquiera de las dos direcciones siguientes:

<https://www.correodeempresas.telefonica.es> o bien <https://www.arqcoade.org>. En este segundo caso posiblemente aparezca un mensaje indicando que “Existe un problema con el certificado de seguridad de este sitio web”. Debemos seleccionar la opción “Vaya a este sitio web”.

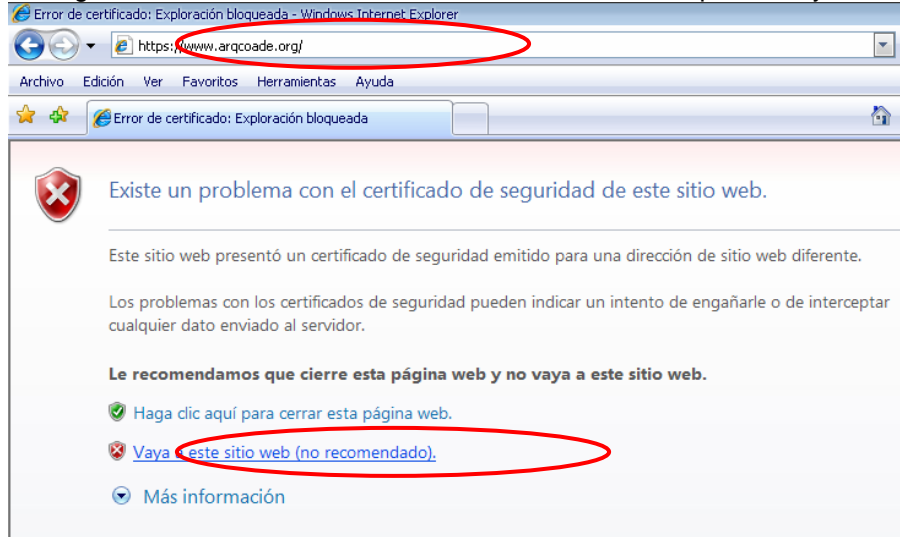


Fig. 1

A continuación, aparecerá una pantalla solicitando nombre de usuario y contraseña.

Como nombre de usuario debemos introducir: **NUMERO_DE_COLEGIADOext@arqcoade.org**
Y como contraseña debemos introducir nuestro **nif** (con 9 dígitos, la letra en mayúsculas, y sin puntos ni guiones ni espacios en blanco). Presionamos **Entrar**.

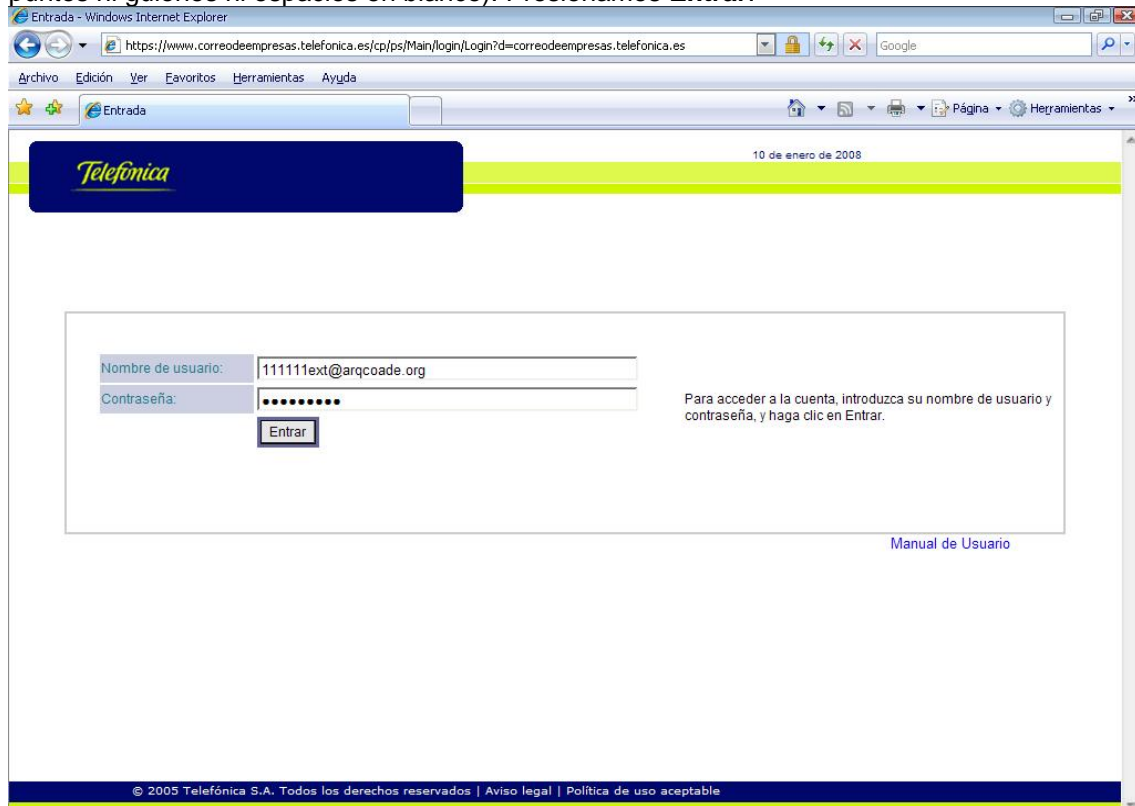


Fig. 2

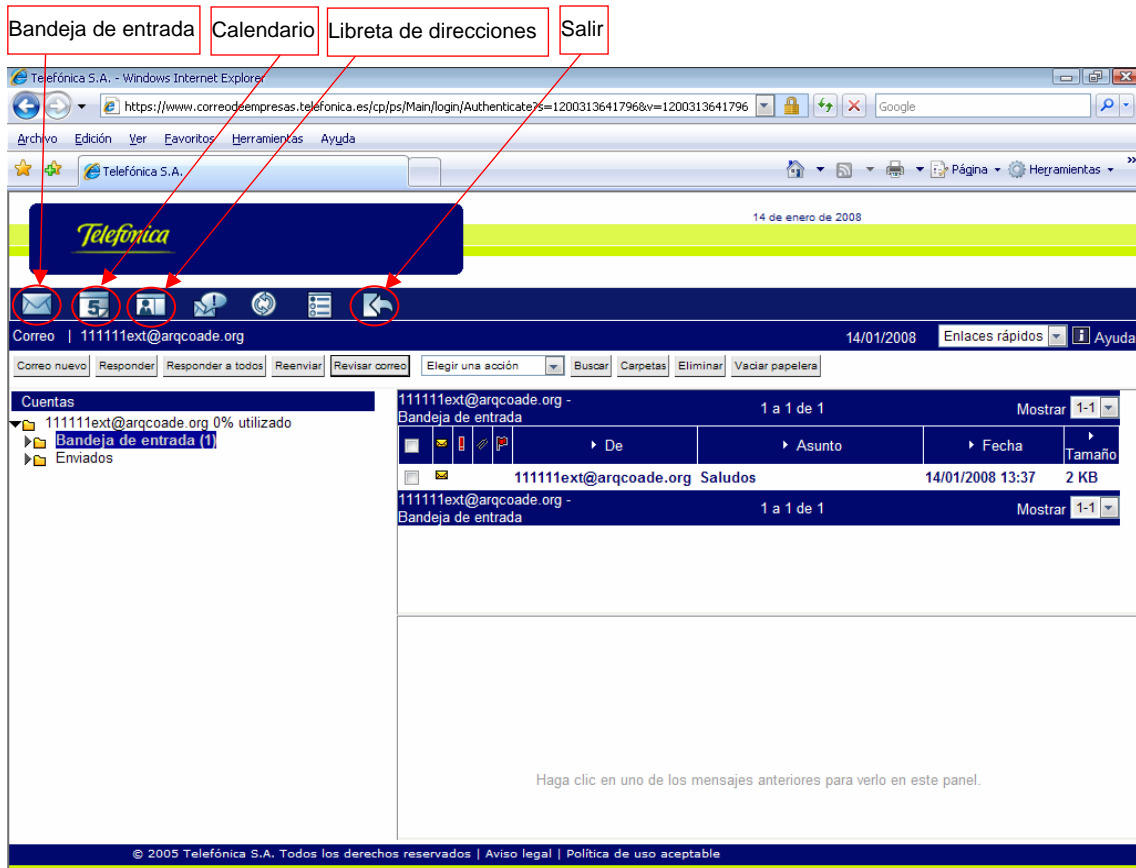


Fig. 3